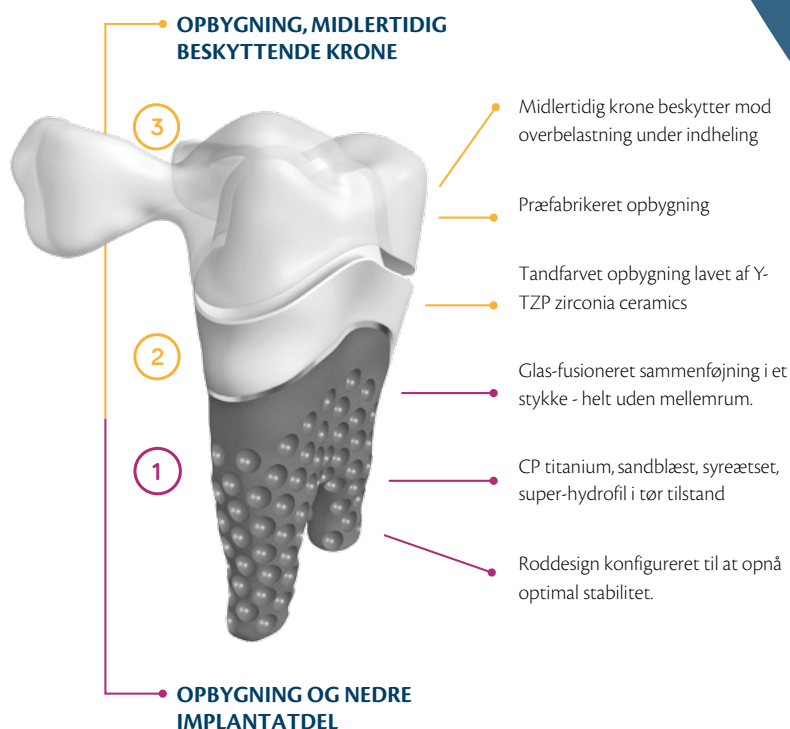


Anatomien i REPLICATE Tooth

Hvert REPLICATE implantat består af tre brugerdefinerede komponenter; 1) Titanium implantat rod 2) Zirconia opbygning samt 3) midlertidig beskyttende krone.

Hver REPLICATE implantat har et individuelt design og kan fuldstændigt tilpasses til de specifikke kliniske forhold. Dette indbefatter eksempelvis tilpasning af dybden af zirconia-delen, reducere af højden af furcation-punktet, kombination af rødder (ved tænder med flere rødder), eliminering af rod-divergens, digital tilpasning af kroner og opbygningens form.

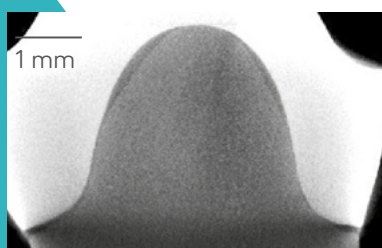


Hybrid Design

En af de unikke fordele ved REPLICATE implantatet er dets hybride design. Roden af titanium og den skræddersyede opbygning bliver ved glas-fusion til et helt stykke. Hvert REPLICATE implantat gennemgår en 100% kvalitetskontrol for at sikre at den glas-fusionerede sammensætning er helt uden mellemrum og bobler i glasset.

- Forseglet mod bakterie infiltration for at undgå infektion
- Ingen cementering ved knoglekams niveau
- Forhindrer kropsvæsker fra at blive fanget i implantatet.
- Ingen mikrobevægelser mellem implantat rod og opbygning

Det hybride design er valideret ved brug af en nedre fortand, som eksempel. Dette design modstod 5 millioner gentagelser (cycles) ved 450N dynamisk belastning, hvilket er en modstandskraft, der i forhold til et traditionelt implantat (sammensat af 2 dele) i samme størrelse, er ca. to gange stærkere.



Distributør

Puredent ApS
Universitetsparken 7
DK 4000 Roskilde
T +45 3131 1925
E info@puredent.dk

For mere information gå til www.puredent.dk/replicate

US Patent Nos. 6 755 651 · 7 708 557 · 8 454 362 · 8 602 780 · 9 539 062 European Patents Nos. 1 073 381 · 2 087 852 · 2 087 853

© Natural Dental Implants AG 2018