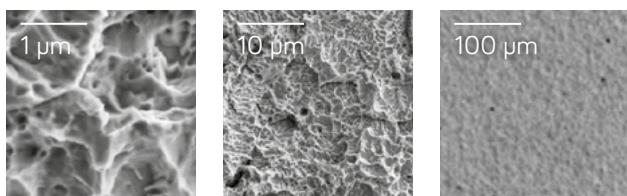


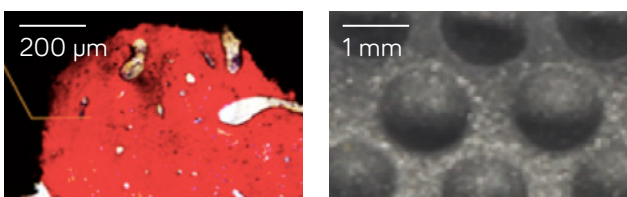
REPLICATE Tooth

Overfladebehandling og emballering

REPLICATE implantatets titanium overflade er designet, fremstillet og pakket for at maksimere osseointegration.



Elektronmikroskopiske billeder viser implantatets overflade med makro og mikro roughhed.



Den forstørrede histologiske slice, er udarbejdet af Baylor College of Dentistry og viser, hvordan knogleopbygning gror ind i fordybningerne. (knogle er rød, titanium er sort), og skaber en mekanisk retention med langtidsholdbar stabilitet.

Emballage

Forskning viser at hydrofiliciteten på titanium overflader er væsentligt reduceret efter få dage, hvis den bliver udsat for den omgivende luft. REPLICATE implantatet leveres derfor i en hermetisk forsegleet titanium boks, for at sikre at titanium overfladen ikke ændres.



REPLICATE implantatets særligt udviklede holder og emballering er aseptisk og med on-time levering.

Overflade behandling

Roden af et REPLICATE implantat er fremstillet i medicinsk titanium klasse 4, der gennem mere end 30-års brug har bevist at være yderst velegnet til implantater. Hvert REPLICATE implantat er 100% skræddersyet med små fordybninger og er let overdimensioneret i den nederste del, hvilket giver en pålidelig primær stabilitet.

Titanium overfladen er sandblæst og syreætset, så den både har makro og mikro roughhed. Dette skaber et ideelt miljø til at osteoblaster kan sætte sig fast på implantatet og igangsætte knogleintegration. Før REPLICATE implantatet steriliseres plasma aktiveres det for at maksimere hydrofiliciteten.

For mere information gå til www.puredent.dk/replicate

Distributør

Puredent ApS
Universitetsparken 7
DK 4000 Roskilde
T +45 3131 1925
E info@puredent.dk

US Patent Nos. 6 755 651 · 7 708 557 · 8 454 362 · 8 602 780 · 9 539 062 European
Patents Nos. 1 073 381 · 2 087 852 · 2 087 853

© Natural Dental Implants AG 2018